

Caso de sucesso de cliente

ATHORA Insurance racionaliza seu panorama de aplicativos, reduzindo os custos de TI com o BiZZdesign Enterprise Studio



Sobre

A ATHORA Insurance é uma seguradora e administradora de ativos líder nos Países Baixos. A ATHORA oferece produtos e serviços financeiros para vários grupos de clientes.

Indústria:

Seguros

Tamanho:

3.600 Empregados

Linha do Tempo:

1997 - Fusão entre o SNS Bank e a Reaal Insurance
2008 - Começou a trabalhar com as ferramentas da BiZZdesign
2008 - Precisa de suporte do Governo em razão da crise financeira
2013 - Nacionalização pelo Governo Holandês
2015 - Cisão do SNS Bank e da SNS Reaal
2015 - Aquisição pelo AnBang Insurance Group

Metas de Negócio:

- Reduzir e racionalizar os custos de TI
- Criar um novo modelo de negócio rentável
- Responder rápida e adequadamente às mudanças

Solução BiZZdesign:

- Um repositório único
- Uso de padrões abertos
- Análises avançadas e profundas
- Geração automática de visões e painéis de controle

Benefícios

- Conectar a Arquitetura Corporativa com os dados de negócio relevantes
- Analisar o impacto dos cenários de transformação
- Preencher a lacuna entre o negócio e a TI

A história da ATHORA é caracterizada pela mudança contínua, incluindo fusões e aquisições, mudanças na direção estratégica e um foco contínuo na redução de custos. Para poder navegar pela mudança com sucesso, a equipe de Arquitetura Corporativa descobriu que eles precisavam colaborar com o negócio e padronizar os processos de Arquitetura Corporativa. Isso os levou a procurar uma solução de software em 2007. Após uma cuidadosa revisão das suas opções, eles escolheram o BiZZdesign Enterprise Studio.

O Desafio

Racionalizar o panorama de aplicativos para reduzir os custos

Na expectativa da crise financeira global, a ATHORA precisava reduzir os custos. Para aumentar a percepção sobre a estrutura de custos do seu panorama de aplicativos, se tornou necessária uma administração gerenciada centralizadamente de todos os aplicativos. Os Arquitetos Corporativos Kees Tuijnman e Jan van Gijsen sabiam que eles poderiam fortalecer seus modelos de Arquitetura Corporativa atuais, mas eles precisavam de mais dados do negócio para analisar as opções para a redução de custos.

Para coletar os dados necessários, a equipe de Arquitetura Corporativa juntou forças com os departamentos do negócio e começou a procurar uma forma para combinar dados do negócio com os modelos de arquitetura.

A Solução

O repositório como um corpo de conhecimento crítico para o negócio

O BiZZdesign Enterprise Studio se provou indispensável para manter com eficiência as visões atual e futura do panorama de TI. A equipe de Arquitetura Corporativa usou o repositório para coletar dados de negócio de várias fontes, tais como ciclo de vida de aplicativos e informações financeiras, e as conectou com os modelos de arquitetura. Isso resultou em um novo conjunto de informações para o negócio: o repositório se tornou num corpo de conhecimento crítico para o negócio.

“Com o Enterprise Studio o céu é o limite”, diz Jan van Gijsen. “Nós podemos usar a informação no repositório para gerar todos os tipos de painéis de controle com alto interesse para o negócio, como roteiros de racionalização de aplicativos e análises TIME.



“ O BiZZdesign Enterprise Studio nos permitiu integrar todo tipo de informação, tornando o repositório nosso corpo de conhecimento completo; nossa fonte única da verdade. ”

Kees Tuijnman

Principais benefícios

Redução estimada de custos de TI: 24%

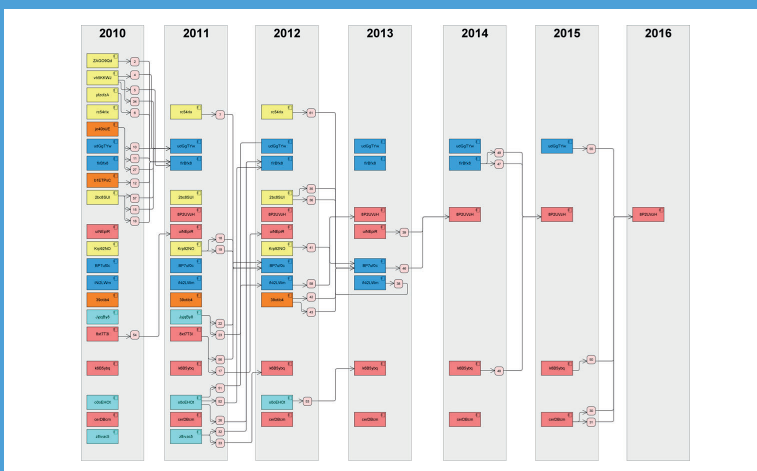
A ATHORA foi capaz de identificar reduções de custos através da utilização completa das funcionalidades do Enterprise Studio. Roteiros interativos suportam a racionalização dos aplicativos, contribuindo para uma redução estimada de custos de TI em 2017 de 24%.

Entradas críticas para o processo de tomada de decisão

Os diagramas de Gerenciamento do Ciclo de Vida dos Aplicativos se provaram uma entrada crítica para o processo de *due diligence* durante a aquisição pelo AnBang Insurance Group. Diz Jan van Gijzen: “O AnBang solicitou uma visão geral da nossa alocação de custos de TI, e nós excedemos suas expectativas ao fornecer todos os detalhes em uma questão de dias.”

Mudança de negócios contínua

O Enterprise Studio é uma ferramenta à prova de futuro, que permite a ATHORA suportar a mudança contínua dos negócios. Isto também foi reconhecido pelas lideranças do negócio e acionistas, na medida em que eles confiam mais e mais na integridade, valor e acurácia da plataforma para a tomada de decisão nos mais altos níveis da organização.



Racionalização de Aplicativos

Com base nos dados detalhados sobre custos e dependências arquiteturais, um roteiro, como o mostrado à esquerda, foi desenhado. A ATHORA desativou primeiro os aplicativos mais caros e que tinham poucas dependências, e posteriormente os aplicativos seguintes.

Sobre a BiZZdesign

A BiZZdesign é uma empresa líder em software de transformação empresarial baseada na Holanda. Fundada em 2000 como uma cisão de um instituto de P&D aplicada, hoje a empresa possui presença global e é reconhecida pelos analistas da indústria como um líder no mercado. A suíte BiZZdesign é usada pelas maiores empresas e organizações governamentais ao redor do mundo, onde desempenha um papel importante na habilitação de mudanças significativas de negócio.



Representante no Brasil:

Centus Consultoria e Negócios - +55 31 99279-0290 - www.centus.com.br