

# Caso de Sucesso de Cliente

## ATHORA Insurance racionaliza seu panorama de aplicativos, reduzindo os custos de TI com o Bizzdesign Enterprise Studio

A história da ATHORA é caracterizada pela mudança contínua, incluindo fusões e aquisições, mudanças na direção estratégica e um foco contínuo na redução de custos. Para poder navegar pela mudança com sucesso, a equipe de Arquitetura Corporativa descobriu que eles precisavam colaborar com o negócio e padronizar os processos de Arquitetura Corporativa. Isso os levou a procurar uma solução de software em 2007. Após uma cuidadosa revisão das suas opções, eles escolheram o BiZZdesign Enterprise Studio

### O desafio

#### Racionalizar o panorama de aplicativos para reduzir os custos de TI

Na expectativa da crise financeira global, a ATHORA precisava reduzir os custos. Para aumentar a percepção sobre a estrutura de custos do seu panorama de aplicativos, se tornou necessária uma administração gerenciada centralizadamente de todos os aplicativos. Os arquitetos corporativos Kees Tuijnman e Jan van Gijzen sabiam que eles poderiam fortalecer seus modelos de Arquitetura Corporativa atuais, mas eles precisavam de mais dados do negócio para analisar as opções para a redução de custos.

Para coletar os dados necessários, a equipe de Arquitetura Corporativa juntou forças com os departamentos do negócio e começou a procurar uma forma para combinar dados do negócio com os modelos de arquitetura.



# ATHORA

### A solução

#### O repositório como um corpo de conhecimento crítico para o negócio

O Bizzdesign Enterprise Studio se provou indispensável para manter com eficiência as visões atual e futura do panorama de TI. A equipe de Arquitetura Corporativa usou o repositório para coletar dados de negócio de várias fontes, tais como ciclo de vida de aplicativos e informações financeiras, e as conectou com os modelos de arquitetura. Isso resultou em um novo conjunto de informações para o negócio: o repositório se tornou num corpo de conhecimento crítico para o negócio.

**“Com o Enterprise Studio o céu é o limite”, diz Jan van Gijzen. “Nós podemos usar a informação no repositório para gerar todos os tipos de painéis de controle com alto interesse para o negócio, como roteiros de racionalização de aplicativos e análises TIME”**

# Caso de Sucesso de Cliente



## Sobre:

A ATHORA Insurance é uma seguradora e administradora de ativos líder nos Países Baixos. A ATHORA oferece produtos e serviços financeiros para vários grupos de clientes.



## Metas de Negócio:

- Reduzir e racionalizar os custos de TI
- Criar um novo modelo de negócio rentável
- Responder rápida e adequadamente às mudanças



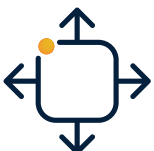
## Indústria:

Seguros



## Solução Bizdesign:

- Um repositório único
- Uso de padrões abertos
- Análises avançadas e profundas
- Geração automática de visões e painéis de controle



## Tamanho:

3.600 Empregados



## Benefícios:

- Conectar a Arquitetura Corporativa com os dados de negócio relevantes
- Analisar o impacto dos cenários de transformação
- Preencher a lacuna entre o negócio e a TI



## Linha do Tempo:

- 1997** Fusão entre o SNS Bank e a Reaal Insurance
- 2008** Começou a trabalhar com as ferramentas da Bizdesign
- 2008** Precisa de suporte do Governo em razão da crise financeira
- 2013** Nacionalização pelo Governo Holandês
- 2015** Cisão do SNS Bank e da SNS Reaal
- 2015** Aquisição pelo AnBang Insurance Group



“O BiZZdesign Enterprise Studio nos permitiu integrar todo tipo de informação, tornando o repositório nosso corpo de conhecimento completo; nossa fonte única da verdade.”

Kees Tuijnman

## Principais benefícios

### Redução estimada de custos de TI: 24%

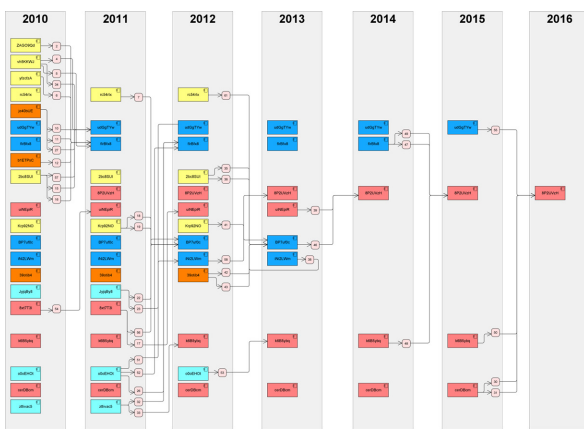
A ATHORA foi capaz de identificar reduções de custos através da utilização completa das funcionalidades do Enterprise Studio. Roteiros interativos suportam a racionalização dos aplicativos, contribuindo para uma redução estimada de custos de TI de 24% em 2017.

### Entradas críticas para o processo de tomada de decisão

Os diagramas de Gerenciamento do Ciclo de Vida dos Aplicativos se provaram uma entrada crítica para o processo de due diligence durante a aquisição pelo AnBang Insurance Group. Diz Jan van Gijsen: “O AnBang solicitou uma visão geral da nossa alocação de custos de TI, e nós excedemos suas expectativas ao fornecer todos os detalhes em uma questão de dias.”

### Mudança de negócios contínua

O Enterprise Studio é uma ferramenta à prova de futuro, que permite a ATHORA suportar a mudança contínua dos negócios. Isto também foi reconhecido pelas lideranças do negócio e acionistas, na medida em que eles confiam mais e mais na integridade, valor e acurácia da plataforma para a tomada de decisão nos mais altos níveis da organização.



### Racionalização de Aplicativos

Com base nos dados detalhados sobre custos e dependências arquiteturais, um roteiro, como o mostrado à esquerda, foi desenhado. A ATHORA desativou primeiro os aplicativos mais caros e que tinham poucas dependências, e posteriormente os outros aplicativos.

## Sobre a Bizzdesign

Fundada em 2000, a Bizzdesign é uma plataforma SaaS global e confiável de Arquitetura Corporativa reconhecida como um líder pelas principais empresas de análise de mercado. Nós ajudamos organizações públicas e privadas líderes mundiais para garantir o sucesso da priorização de investimentos, iniciativas de transformação e gerenciamento de riscos. A Bizzdesign ajuda os arquitetos e executivos a ver uma figura completa multidimensional, encontrar e desenhar o caminho certo, e executar com confiança para o seu futuro almejado. O sucesso não deveria ser uma questão de esperança. Ele deveria ser por desenho. Para mais informações, acesse [bizzdesign.centus.com.br](http://bizzdesign.centus.com.br) ou [www.bizzdesign.com](http://www.bizzdesign.com).

## Parceira no Brasil



info@centus.com.br  
fone: +55 31 99279-0290  
www.centus.com.br